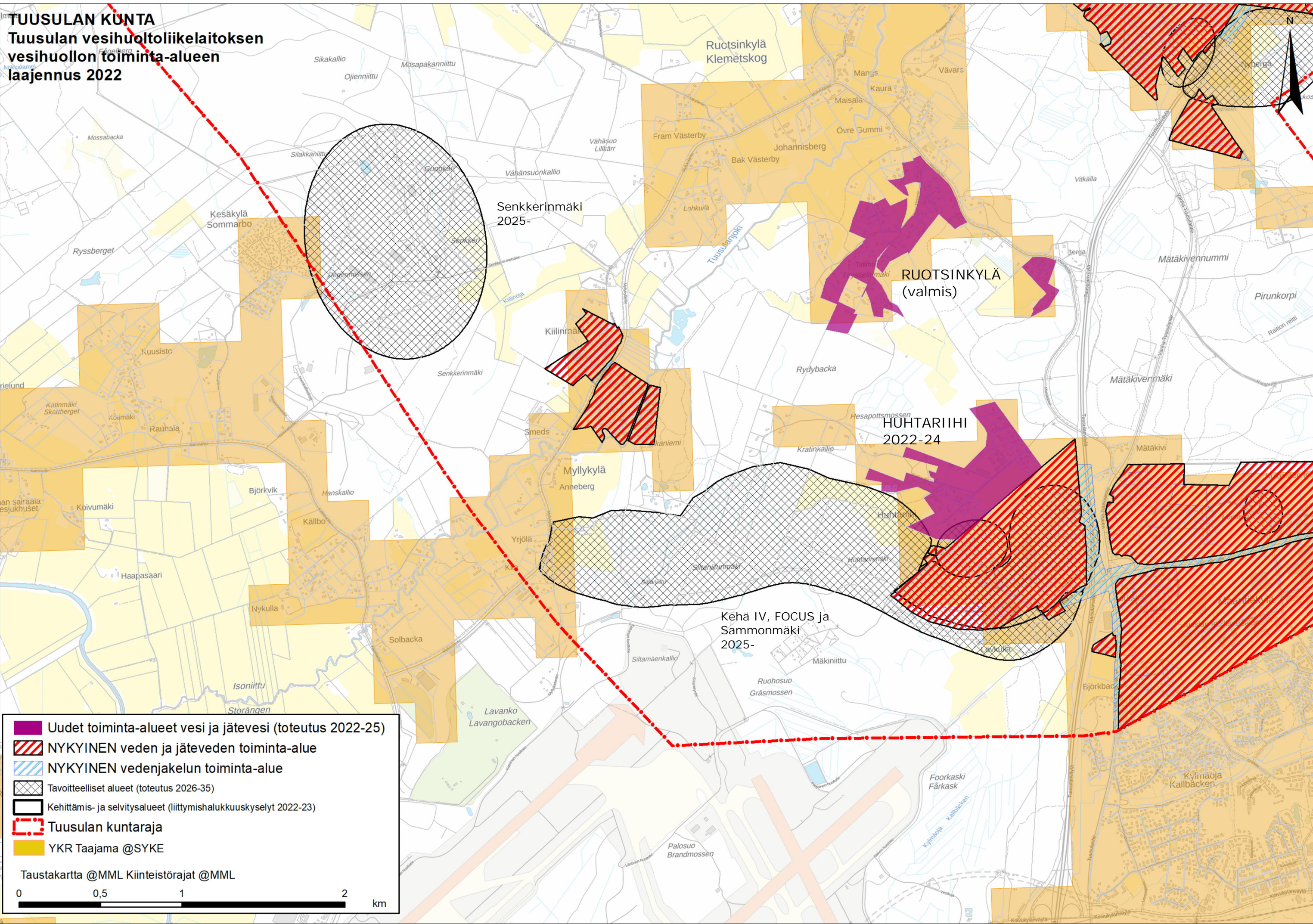


TUUSULAN KUNTA
Tuusulan vesihuoltoliikelaitoksen
vesihuollon toiminta-alueen
laajennus 2022

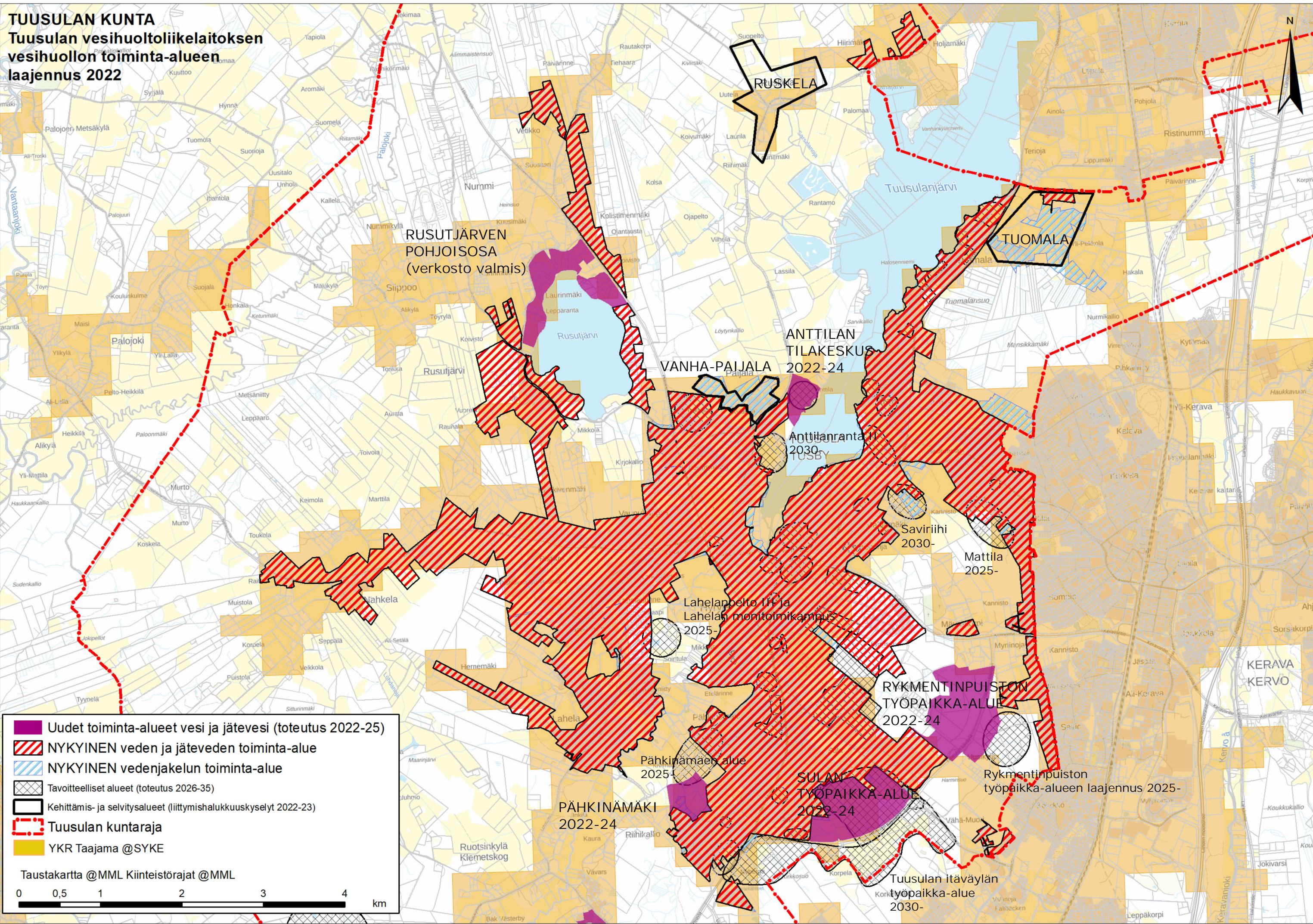


Uudet toiminta-alueet vesi ja jätevesi (toteutus 2022-25)
 NYKYINEN veden ja jäteveden toiminta-alue
 NYKYINEN vedenjakelun toiminta-alue
 Tavoitteelliset alueet (toteutus 2026-35)
 Kehittämisen- ja selvitysalueet (liittymishalukkuuskyselyt 2022-23)
 Tuusulan kuntaraja
 YKR Taajama @SYKE

Taustakartta @MML Kiinteistörajat @MML

0 0,5 1 2 km

TUUSULAN KUNTA
Tuusulan vesihuoltoliikelaitoksen
vesihuollon toiminta-alueen
laajennus 2022



Uudet toiminta-alueet vesi ja jätevesi (toteutus 2022-25)
 NYKYINEN veden ja jäteveden toiminta-alue
 NYKYINEN vedenjakelun toiminta-alue
 Tavoitteelliset alueet (toteutus 2026-35)
 Kehittämisen- ja selvitysalueet (liittymishalukkuuskyselyt 2022-23)
 Tuusulan kuntaraja
 YKR Taajama @SYKE

Taustakartta @MML Kiinteistörajat @MML

0 0,5 1 2 3 4 km

**RUSUTJÄRVEN
 POHJOISOSA
 (verkosto valmis)**

RUSKELA

TUOMALA

**ANTTILAN
 TILAKESKUS
 2022-24**

VANHA-PAIJALA

**Anttilanranta II
 2030-
 TUUSULA**

**Saviriihi
 2030-**

**Mattila
 2025-**

**Lahelannelto III ja
 Lahelan monitoimikampus
 2025-**

**RYKMENTINPUISTON
 TYÖPAIKKA-ALUE
 2022-24**

**Rykmentinpuiston
 työpaikka-alueen laajennus 2025-**

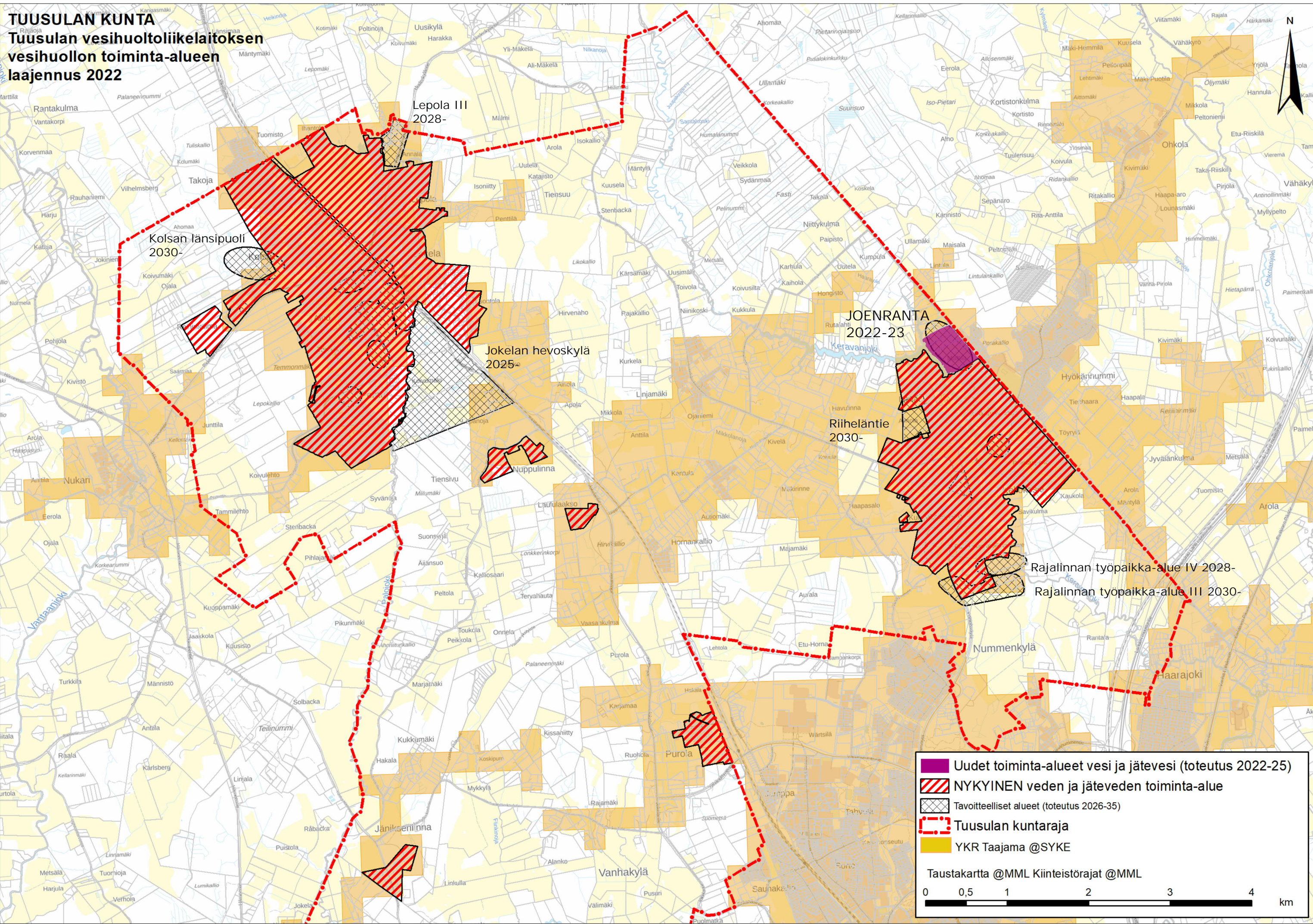
**PÄHKINÄMÄKI
 2022-24**

**SULAN
 TYÖPAIKKA-ALUE
 2022-24**

**Tuusulan itäväylän
 työpaikka-alue
 2030-**

**KERAVA
 KERVO**

TUUSULAN KUNTA
Tuusulan vesihuoltoliikelaitoksen
vesihuollon toiminta-alueen
laajennus 2022



Uudet toiminta-alueet vesi ja jätevesi (toteutus 2022-25)
NYKYINEN veden ja jäteveden toiminta-alue
Tavoitteelliset alueet (toteutus 2026-35)
Tuusulan kuntaraja
YKR Taajama @SYKE

Taustakartta @MML Kiinteistörajat @MML

0 0,5 1 2 3 4 km